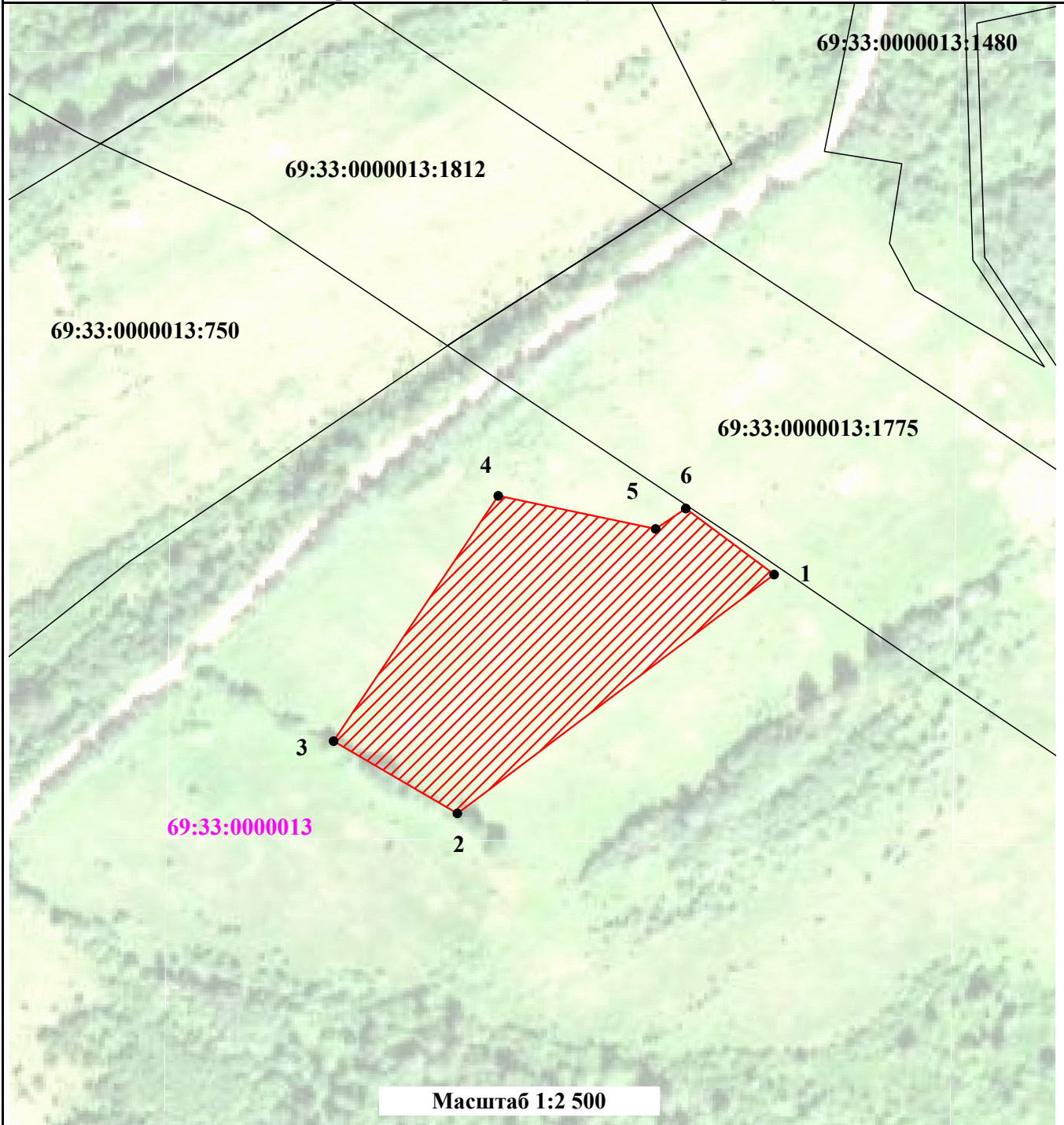


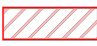

Графическое описание местоположения границ публичного сервитута

Публичный сервитут в целях обеспечения строительства, реконструкции объектов инфраструктуры при реализации объекта: «Создание высокоскоростной железнодорожной магистрали Санкт-Петербург – Москва (участок Крюково (Алабушево) – Обухово)» (4 этап Строительство участка Выползово ВСМ (искл.)-Логовежь ВСМ (искл.))» для целей, предусмотренных п. 2 ч. 5 ст. 4 Федерального закона от 31.07.2020 № 254-ФЗ, в границах кадастрового квартала с номером 69:33:0000013

Схема расположения границ публичного сервитута



Условные обозначения:

- | | | | |
|---|---|--|--|
|  | - Проектные границы публичного сервитута | | - Границы земельных участков, сведения о которых содержатся в ЕГРН |
|  | 7 - Обозначение характерных точек границ публичного сервитута | 69:33:0000013:750 | - Кадастровый номер земельного участка по сведениям ЕГРН |
| 69:33:0000013 | - Кадастровый номер квартала по сведениям ЕГРН | | |

ГРАФИЧЕСКОЕ ОПИСАНИЕ

местоположения границ публичного сервитута

Публичный сервитут в целях обеспечения строительства, реконструкции объектов инфраструктуры при реализации объекта: «Создание высокоскоростной железнодорожной магистрали Санкт-Петербург – Москва (участок Крюково (Алабушево) – Обухово)» (4 этап Строительство участка Выползово ВСМ (искл.)-Логовежь ВСМ (искл.))» для целей, предусмотренных п. 2 ч. 5 ст. 4 Федерального закона от 31.07.2020 № 254-ФЗ, в границах кадастрового квартала с номером 69:33:0000013

(наименование объекта, местоположение границ которого описано (далее - объект)

Раздел 1

Сведения об объекте

№ п/п	Характеристики объекта	Описание характеристик
1	2	3
1	Местоположение объекта	Тверская область, Торжокский муниципальный округ.
2	Площадь объекта ± величина погрешности определения площади (Р ± ΔР)	12 515 ± 39 м ²
3	Иные характеристики объекта	<p>Вид объекта реестра границ: Граница публичного сервитута Кадастровый номер квартала: 69:33:0000013 Орган, принявший решение об установлении публичного сервитута: Федеральное агентство железнодорожного транспорта Цель установления публичного сервитута: Публичный сервитут в целях обеспечения строительства, реконструкции объектов инфраструктуры при реализации объекта: «Создание высокоскоростной железнодорожной магистрали Санкт-Петербург – Москва (участок Крюково (Алабушево) – Обухово)» (4 этап Строительство участка Выползово ВСМ (искл.)-Логовежь ВСМ (искл.))» для целей, предусмотренных п. 2 ч. 5 ст. 4 Федерального закона от 31.07.2020 № 254-ФЗ, в границах кадастрового квартала с номером 69:33:0000013</p> <p>Срок публичного сервитута: продолжительность: 33 месяца Обладатель публичного сервитута: Юридическое лицо, зарегистрированное в Российской Федерации Общество с ограниченной ответственностью «ВСМ Две Столицы» (ИНН: 9726064201, ОГРН: 1247700011900, адрес эл. почты: info@vsm2stl.ru, почтовый адрес: 121614, г. Москва, вн.тер.г. муниципальный округ Крылатское, ул. Крылатская, д. 17, к. 2).</p>

Раздел 2

Сведения о местоположении границ объекта

1. Система координат МСК-69, зона 2

2. Сведения о характерных точках границ объекта

Обозначение характерных точек границ	Координаты, м		Метод определения координат характерной точки	Средняя квадратическая погрешность положения характерной точки (Mt), м	Описание обозначения точки на местности (при наличии)
	X	Y			
1	2	3	4	5	6
1	325 546,25	2 214 633,97	Аналитический метод	0,10	—
2	325 445,35	2 214 500,03	Аналитический метод	0,10	—
3	325 475,86	2 214 447,68	Аналитический метод	0,10	—
4	325 579,48	2 214 517,32	Аналитический метод	0,10	—
5	325 565,51	2 214 583,86	Аналитический метод	0,10	—
6	325 574,15	2 214 596,60	Аналитический метод	0,10	—
1	325 546,25	2 214 633,97	Аналитический метод	0,10	—

3. Сведения о характерных точках части (частей) границы объекта

1	2	3	4	5	6
—	—	—	—	—	—

